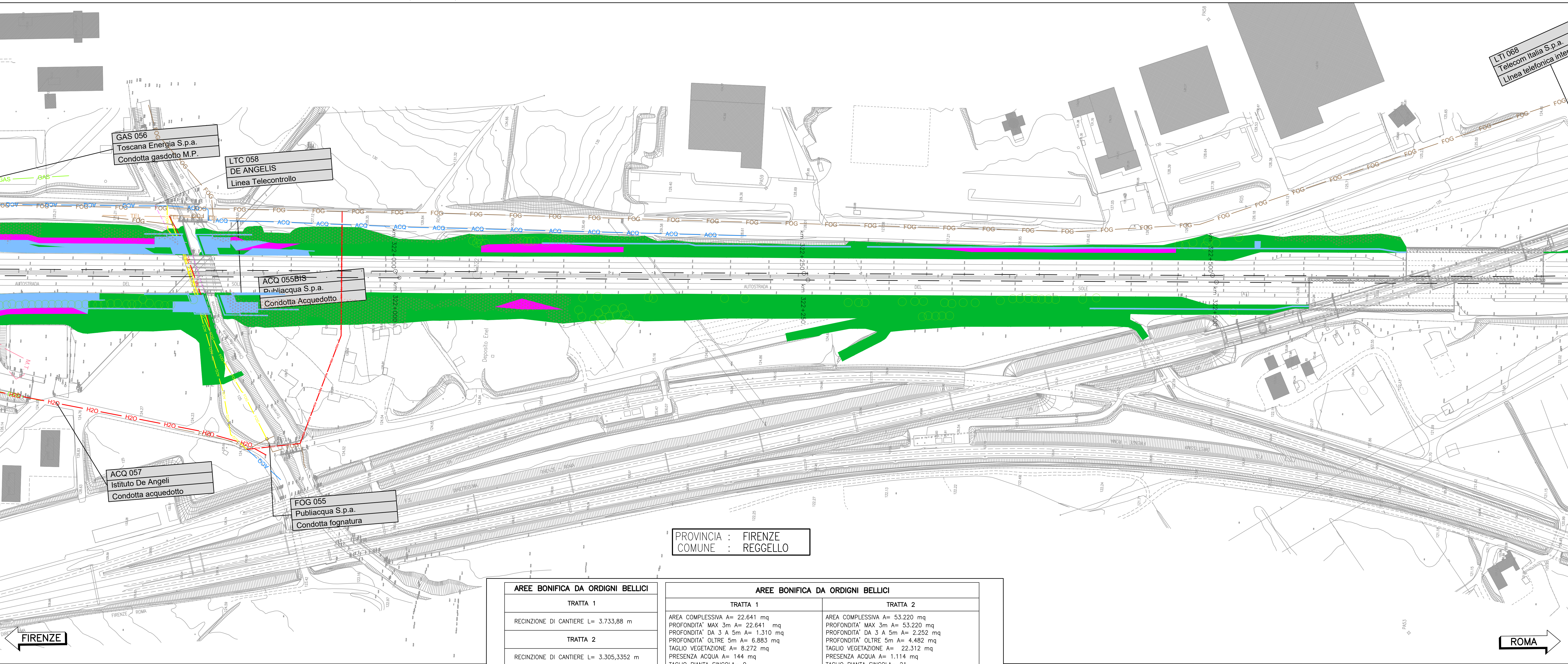


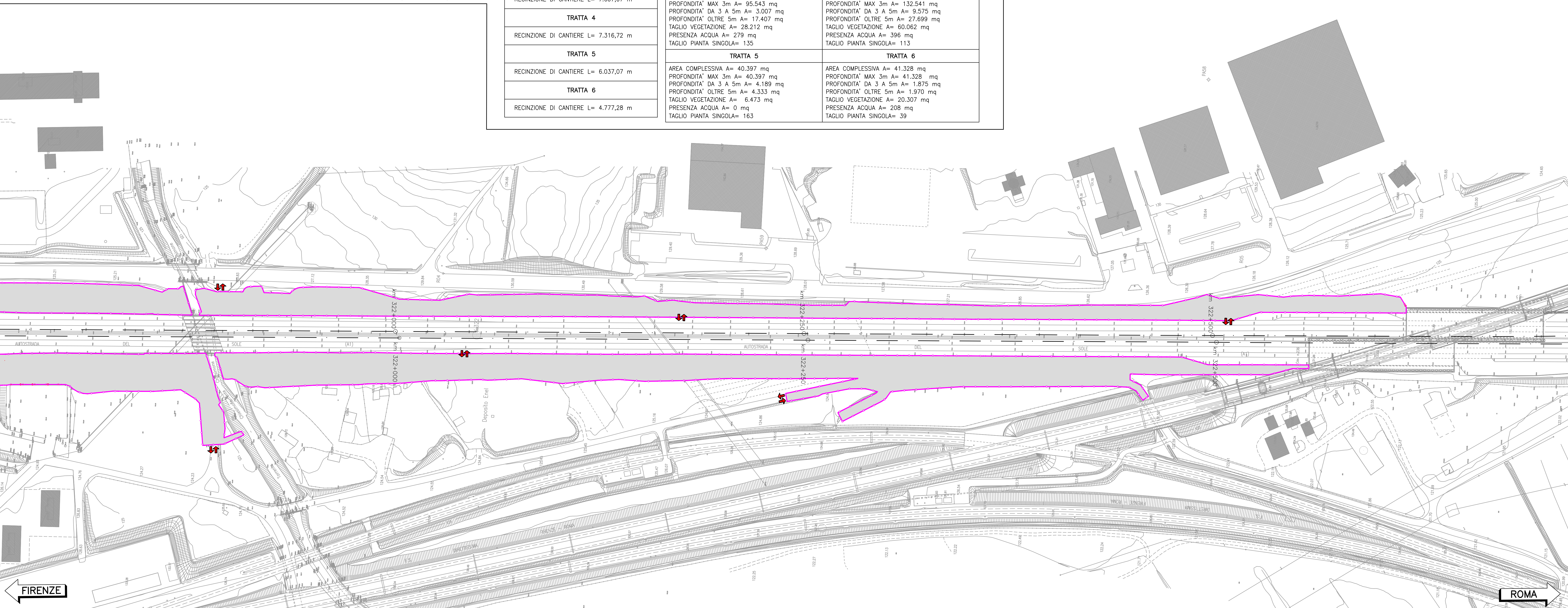
PLANIMETRIA INDIVIDUAZIONE PROFONDITA' DEGLI SCAVI OPERE (1:1000)



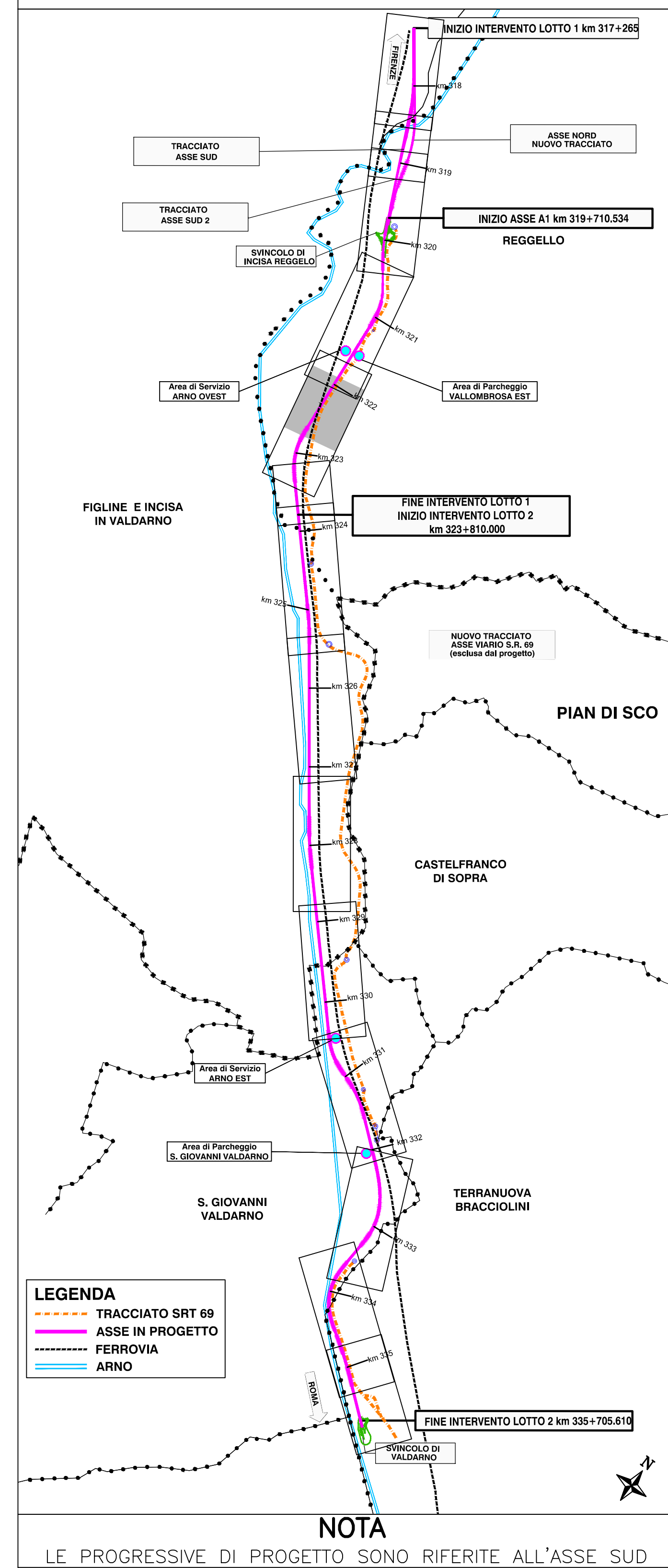
| AREE BONIFICA DA ORDIGNI BELLCI       |  |
|---------------------------------------|--|
| TRATTA 1                              |  |
| RECINZIONE DI CANTIERE L= 3.733,88 m  |  |
| TRATTA 2                              |  |
| RECINZIONE DI CANTIERE L= 3.305,352 m |  |
| TRATTA 3                              |  |
| RECINZIONE DI CANTIERE L= 7.607,07 m  |  |
| TRATTA 4                              |  |
| RECINZIONE DI CANTIERE L= 7.316,72 m  |  |
| TRATTA 5                              |  |
| RECINZIONE DI CANTIERE L= 6.037,07 m  |  |
| TRATTA 6                              |  |
| RECINZIONE DI CANTIERE L= 4.777,28 m  |  |

| AREE BONIFICA DA ORDIGNI BELLCI   |   |
|---|---|
| TRATTA 1  | TRATTA 2  |
| AREA COMPLESSIVA A= 22.641 mq<br>PROFONDITA' MAX 3m A= 22.641 mq<br>PROFONDITA' DA 3 A 5m A= 1.310 mq<br>PROFONDITA' OLTRE 5m A= 6.883 mq<br>TAGLIO VEGETAZIONE A= 8.272 mq<br>PRESENZA ACQUA A= 144 mq<br>TAGLIO PIANTE SINGOLA= 0     | AREA COMPLESSIVA A= 53.220 mq<br>PROFONDITA' MAX 3m A= 53.220 mq<br>PROFONDITA' DA 3 A 5m A= 2.252 mq<br>PROFONDITA' OLTRE 5m A= 4.482 mq<br>TAGLIO VEGETAZIONE A= 22.312 mq<br>PRESENZA ACQUA A= 1.114 mq<br>TAGLIO PIANTE SINGOLA= 21   |
| TRATTA 3  | TRATTA 4  |
| AREA COMPLESSIVA A= 95.543 mq<br>PROFONDITA' MAX 3m A= 95.543 mq<br>PROFONDITA' DA 3 A 5m A= 3.007 mq<br>PROFONDITA' OLTRE 5m A= 17.407 mq<br>TAGLIO VEGETAZIONE A= 28.212 mq<br>PRESENZA ACQUA A= 279 mq<br>TAGLIO PIANTE SINGOLA= 135 | AREA COMPLESSIVA A= 132.541 mq<br>PROFONDITA' MAX 3m A= 132.541 mq<br>PROFONDITA' DA 3 A 5m A= 9.575 mq<br>PROFONDITA' OLTRE 5m A= 27.699 mq<br>TAGLIO VEGETAZIONE A= 60.062 mq<br>PRESENZA ACQUA A= 396 mq<br>TAGLIO PIANTE SINGOLA= 113 |
| TRATTA 5  | TRATTA 6  |
| AREA COMPLESSIVA A= 40.397 mq<br>PROFONDITA' MAX 3m A= 40.397 mq<br>PROFONDITA' DA 3 A 5m A= 4.189 mq<br>PROFONDITA' OLTRE 5m A= 4.333 mq<br>TAGLIO VEGETAZIONE A= 6.473 mq<br>PRESENZA ACQUA A= 0 mq<br>TAGLIO PIANTE SINGOLA= 163     | AREA COMPLESSIVA A= 41.328 mq<br>PROFONDITA' MAX 3m A= 41.328 mq<br>PROFONDITA' DA 3 A 5m A= 1.875 mq<br>PROFONDITA' OLTRE 5m A= 1.970 mq<br>TAGLIO VEGETAZIONE A= 20.307 mq<br>PRESENZA ACQUA A= 208 mq<br>TAGLIO PIANTE SINGOLA= 39     |

PLANIMETRIA DELIMITAZIONE AREE BOB E UBICAZIONE ACCESSI (1:1000)



QUADRO DI UNIONE



LE PROGRESSIVE DI PROGETTO SONO RIFERITE ALL'ASSE SUD

| LEGENDA   | LEGENDA SUDDIVISIONE TRATTE                                 |
|---|---|
| <div></div> BONIFICA BELICA SUPERFICIALE (AREA COMPLESSIVA)   | <div></div> INGRESSO E USCITA MEZZI                         |
| <div></div> TAGLIO VEGETAZIONALE  | <div></div> DELIMITAZIONE AREA BOB COSTITUITA DA RECINZIONE |
| <div></div> TAGLIO PIANTE SINGOLA   | <div></div> TRATTA 1  |
| <div></div> AREA SOGGETTA A LAVORAZIONI CHE INTERESSANO STRATI DI TERRENO AD UNA PROFONDITA' MASSIMA DI 3 METRI           | <div></div> TRATTA 2  |
| <div></div> AREA SOGGETTA A LAVORAZIONI CHE INTERESSANO STRATI DI TERRENO AD UNA PROFONDITA' MASSIMA DA 3 A 5 METRI       | <div></div> TRATTA 3  |
| <div></div> AREA SOGGETTA A LAVORAZIONI CHE INTERESSANO STRATI DI TERRENO AD UNA PROFONDITA' MASSIMA SUPERIORE AI 5 METRI | <div></div> TRATTA 4  |
| <div></div> AREE IN PRESENZA D'ACQUA  | <div></div> TRATTA 5  |
| <div></div> AREA ESCLUSA DALLE BOB DEL PRESENTE APPALTO   | <div></div> TRATTA 6  |

autostrade per l'italia

AUTOSTRADA (A1): MILANO-NAPOLI  
TRATTO: INCISA - VALDARNO

AMPLIAMENTO ALLA TERZA CORSIA  
LOTTO 1 - Opere propedeutiche

DOCUMENTAZIONE AI FINI DELL'INDIVIDUAZIONE DELL'IMPRESA BCM

BONIFICA BELICA

INDIVIDUAZIONE PROFONDITA' DEGLI SCAVI  
E DELIMITAZIONE AREE

Planimetria autostrada - Tav. 8/10

|   |  |   |
|---|--|---|
| IL PROGETTISTA SPECIALISTICO<br>Ing. Paola Castiglioni<br>Ord. Ingg. Varese N. 2725 | IL RESPONSABILE INTEGRAZIONE PRESTAZIONI SPECIALISTICHE<br>Ing. Paola Castiglioni<br>Ord. Ingg. Varese N. 2725 | IL DIRETTORE TECNICO<br>Ing. Andrea Tassi<br>Ord. Ingg. Parma N. 1154<br>T.A. Esautor |
| REFERIMENTO PROGETTO<br>Codice Cantieri<br>119941                                   | CODICE IDENTIFICATIVO<br>REFERIMENTO ORIENTATO<br>LL01 S1 BB BOB PL000 00000 D GEN 0027 -0                     | REFERIMENTO ELABORATO<br>Codice Cantieri<br>119941                                    |
| INGEGNERE COORDINATORE<br>Ing. Paola Castiglioni<br>Ord. Ingg. Varese N. 2725       | SUPPLEMENTO SPECIALISTICO<br>VERIFICATO  | REVISIONE<br>N. data<br>0 GLA000/2011   |

|  |   |
|--|---|
| VISTO DEL COMMITTENTE<br>autostrade per l'italia<br>IL RESPONSABILE DEL PROCEDIMENTO<br>Ing. Paola Castiglioni | VISTO DEL CONCESSIONARIO<br>Ministero delle Infrastrutture e della Mobilità Sostenibile<br>Ing. Paola Castiglioni |
|--|---|

IL PRESENTE DOCUMENTO IDENTIFICA LE OPERE PROGETTATE E LE OPERE REALIZZATE A TUTTO IL FINE DELLA LAVORAZIONE SOTTO IL NOME DI AUTOSTRADA PER L'ITALIA S.p.A. CON IL FINE DI GARANTIRE LA SICUREZZA E LA QUALITÀ DELLE OPERAZIONI DI PROGETTO E DI REALIZZAZIONE.